

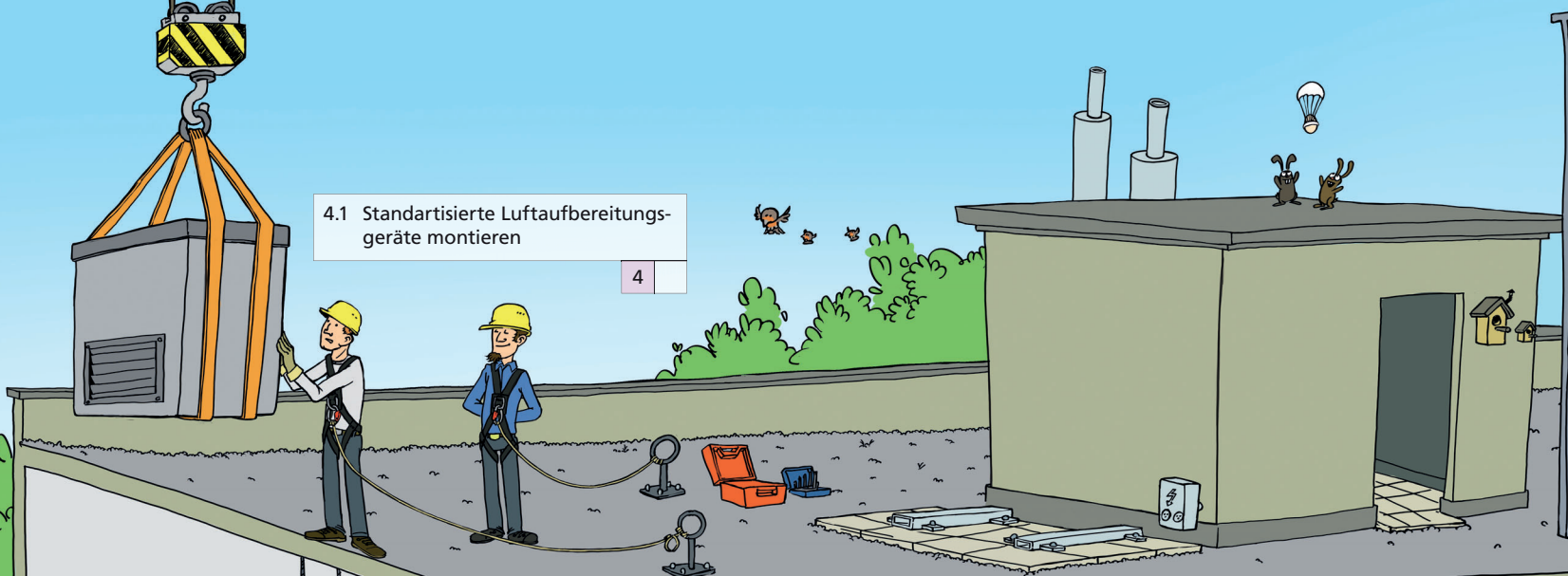
Handlungskompetenzen Lüftungsanlagenpraktiker/-in EBA

Lüftungsanlagenpraktiker/-innen EBA montieren und produzieren im Team verschiedene Elemente von Lüftungs- und Klimaanlage. Sie arbeiten in Betrieben der Lüftungs- und Klimatechnik, die für verschiedenste Einsatzbereiche wie Industrie, Gewerbe, öffentliche Gebäude und Privathaushalte Produkte und Dienstleistungen anbieten.

Sie arbeiten auf der Baustelle im Team und installieren Lüftungsanlagen, stellen Lüftungsanlagen fertig und bauen Lüftungsanlagen zurück. Ausserdem fügen sie sich in ein Produktionsteam ein und bereiten dort die Produktion vor und stellen die Produkte schliesslich her, sind körperlich belastbar und setzen die Vorgaben im Bereich der Arbeitssicherheit und des Gesundheitsschutzes sowie des Umweltschutzes pflichtbewusst um.

Die Lüftungsanlagen sorgen in Wohn- und Zweckbauten für eine gute Luftqualität und ein angenehmes Raumklima. Sie schützen die Gebäude vor Feuchtigkeitsschäden und tragen ausserdem zur Gesundheitsförderung und zum Komfort der Bewohnerinnen und Bewohner bei.

Schliesslich ermöglicht die Rückgewinnung von Abwärme aus der Abluft wesentliche Energieeinsparungen anstelle einer Fensterlüftung im Gebäude. Lüftungsanlagen leisten somit einen wichtigen Beitrag für eine effiziente Energienutzung.



4.1 Standardisierte Luftaufbereitungsgeräte montieren 4



4.2 Luftleitungssysteme im Team installieren 3



1.5 Werkzeuge und Maschinen unterhalten 4



3.4 Formstücke und Luftleitungen zusammensetzen 2



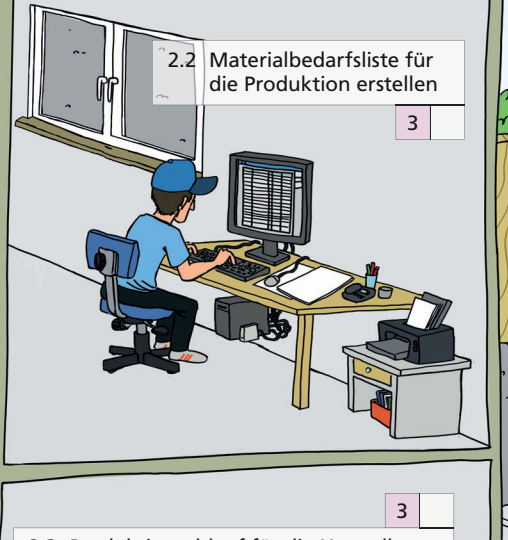
1.1 Auftrag entgegennehmen und erläutern 3

1.2 Arbeitsplatz einrichten und sichern 2

1.3 Rapporte erstellen 3



4.4 Anlagen im Team demontieren 4



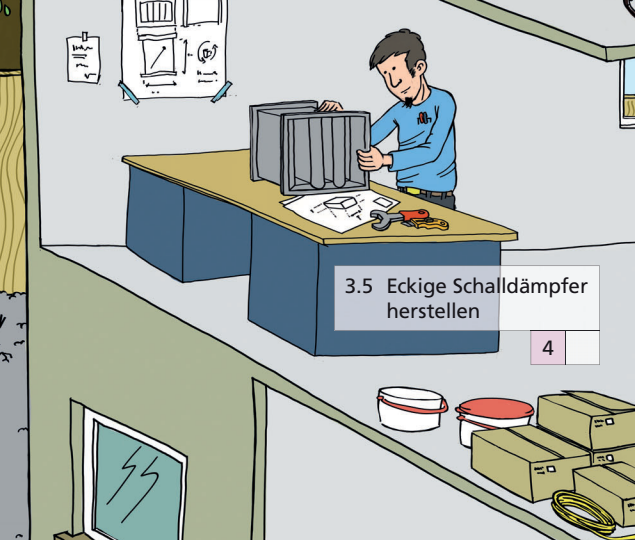
2.2 Materialbedarfsliste für die Produktion erstellen 3



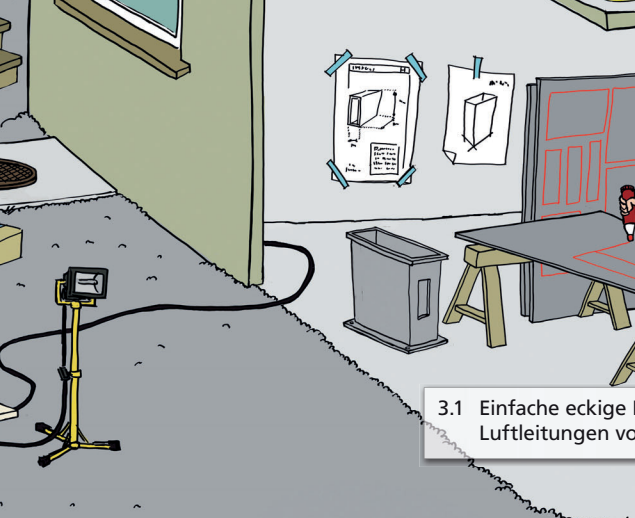
3.1 Einfache eckige Formstücke und Luftleitungen von Hand abwickeln 4

3.3 Formstücke und Luftleitungen maschinell abwickeln 4

3.2 Eckige Formstücke und Luftleitungen herstellen 3



3.5 Eckige Schalldämpfer herstellen 4



1.4 Abfälle trennen und entsorgen 2



2.3 Produktionsablauf für die Herstellung von einfachen Formstücken und Luftleitungen bestimmen 3